



ボランティアセンターだより

第 7 号
2019年3月20日

ボランティアまつり開催

日 時：平成31年3月23日（土） 10：00～14：00

場 所：国際交流センター交流広場（雨天時は国際交流センターロビー）

主催：ボランティア連絡協議会

ステージイベント

ステージイベントでは、ボランティア団体の活動や取組みについて紹介します。
身近にできるボランティア、自分にも出来るボランティアを是非みつめて下さい！
たくさんのご来場をお待ちしています (^o^)

模擬店出店

- カレー
- 猪汁
- わたがし
- がね
- ウインナー*
- 焼き芋
- EM石鯿
- バザー等々



えびの市内の
ボランティア団体
を見ませんか

ハイハイ・ よちよち競争!!

是非応援に来られて下さい



ボランティアさん募集!



送迎や移動をする時に、お手伝いをして下さるボランティアさんを募集しています。はじめての方でも大丈夫です! ガイドヘルパーがやさしく介助の仕方をご指導しますので、是非ご協力をお願いします (^o^)

えびの市視覚障害者福祉会 ～活動紹介～

わたしたち、えびの市視覚障害者福祉は、市内在住で目に障害をもつもの同士が集まり、ボランティアの方々に、お手伝いを頂きながら活動している団体です。毎月1回集まり楽しい活動を行っています。目に障害を持っていらっしゃる方、いつでも入会できます。是非いちど体験にきてみませんか (^o^)



真幸小5年生との
ふれあい交流会

障害をもった方との接し方や、福祉について学んでもらう活動として「ふれあい交流会」を毎年実施しています。毎回、子供たちから元気ももらっています!

(平成30年9月5日実施)



歩行訓練

今回は人吉の球磨川下りに挑戦! 階段から船に乗り移る時が揺れるのでとても怖かったです! 乗船中は寒かったです、川のせせらぎを聞きながらとても良い経験になりました。

(平成30年12月17日実施)



施設見学

鹿児島県日置市にある「てまひま堂」さんに施設見学に行きました。ここはにんにく卵黄を作っている工場、製品になるまでの工程の説明や試食がありました

(平成31年2月13日実施)

《お問合せ先》 えびの市社会福祉協議会 TEL 35-2800

カレーの日 活動報告



2月 9日 (飯野地区)	64名	(上原田地区ボランティア 6名)
2月16日 (上江地区)	27名	(飯野南部地区民生委員・児童委員 12名)
3月 9日 (加久藤地区)	34名	(西長江浦下ほたるボランティア 5名)

(通常、月に1回土曜日に開催しています。)



「カレーの日」へのご協力をお願い

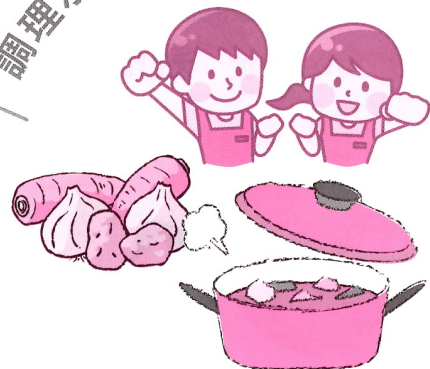
●土曜日の午前中活動できる方！

- ・子どもの見守り、子どもとふれあうボランティア
- ・カレー作り（調理）ボランティア

●食材提供

- ・材料（お米、ジャガイモ・人参・玉ねぎ・キャベツ等）

調理ボランティア募集



この事業に対しお米等の寄付や、
当日ご協力いただいている皆様、感謝申し上げます。

ボランティア 団体紹介

えびの手話サークル

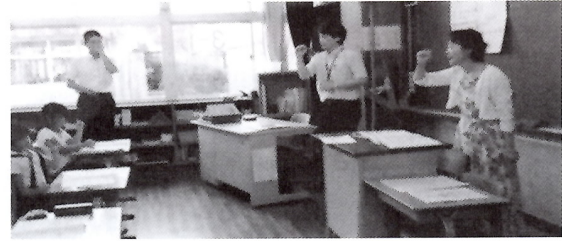
会長：川田伸一 会員数：30名 設立：昭和53年

毎週木曜日夜7時半より初心者向け入門編・基礎編の手話講習会を行っております。講習では聴覚障害者の方との交流が常にあるため、コミュニケーションの機会が増えます。

平成30年度よりえびの市では県内3か所目として手話言語条例が制定され、さらに「手話は言語である」ことの認識を持っていただけるように普及活動を実施しており、学校や病院等へ出向き、手話教室を行っています。



入門コースの様子



上江小学校3年生との手話教室

★平成31年度 手話講習会の案内★

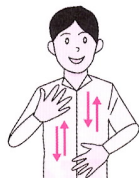
- 開講式** 平成31年4月11日（木） 19時半
受講料 2000円 **テキスト代** 3000円（2年間使用）
講習日 毎週木曜日19時半～21時（祭日、年末年始は休み）
場所 えびの市文化センター 1階団体室
対象者 手話に関心のある方（中学生以下は親同伴）
申込み 直接開講式においでください。
お問い合わせ えびの市役所福祉事務所 35-1111内線266 中山

みんなと一緒に楽しく手話を学びましょう。開講式、待ってま～す！

簡単
三二講座



こんにちは



楽しい・うれしい



ありがとう



がんばります